

## 1550nm 皮秒脉冲光纤激光器

### 产品描述

铭创光电 E-Fiber 系列皮秒脉冲更新激光器利用高性能稀土光纤作为工作介质，结合高精度色散补偿技术和主动伺服系统，实现 1560nm 波段皮秒脉冲激光的稳定输出。开机一键自启动，长期稳定工作且免维护，具有激光脉冲极窄、脉冲峰值功率高等特点，在光学频率梳、超连续谱、太赫兹 THz 等领域具有广泛应用。

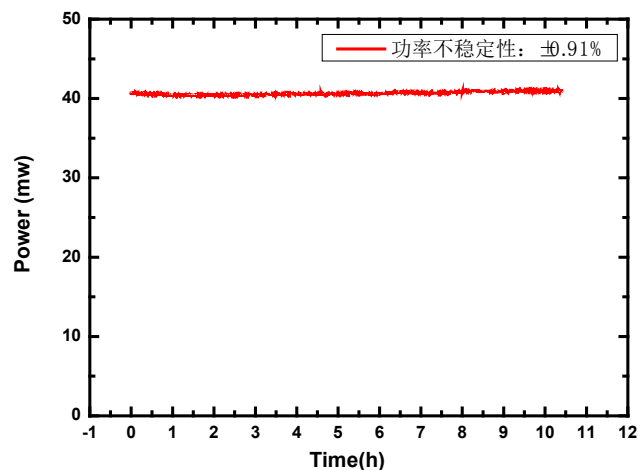
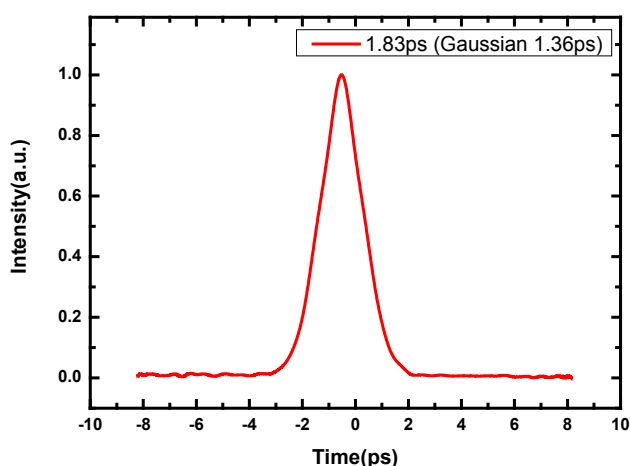
接受脉冲宽度、功率、重复频率等参数的定制。

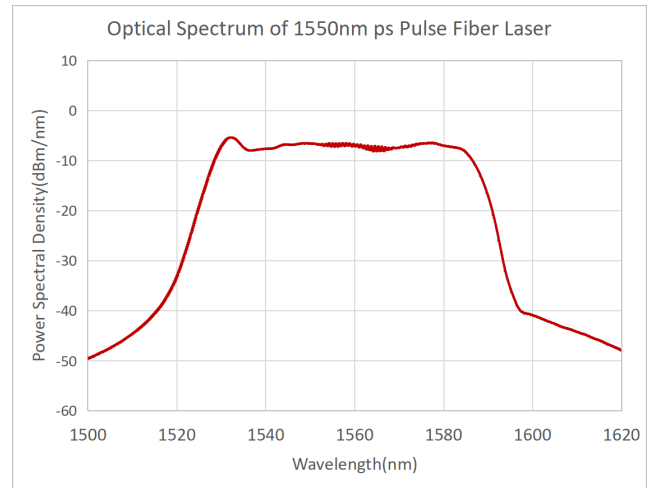
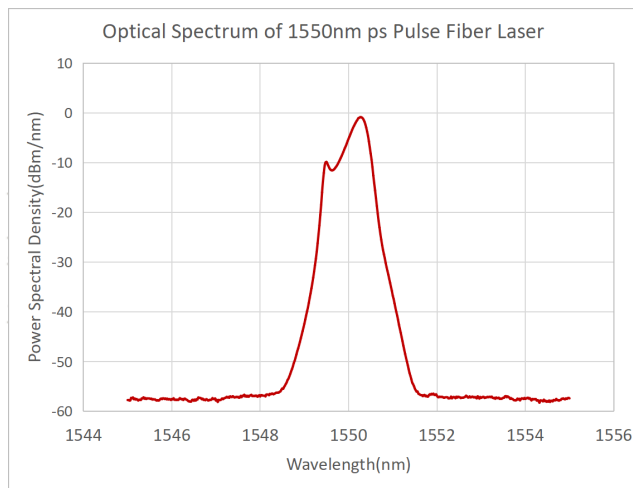
产品特点	应用领域
脉冲宽度 1~100ps	光学频率梳
波长 1530~1560nm	超连续谱
自启动免维护	太赫兹波
全保偏高稳定性	超快激光现象



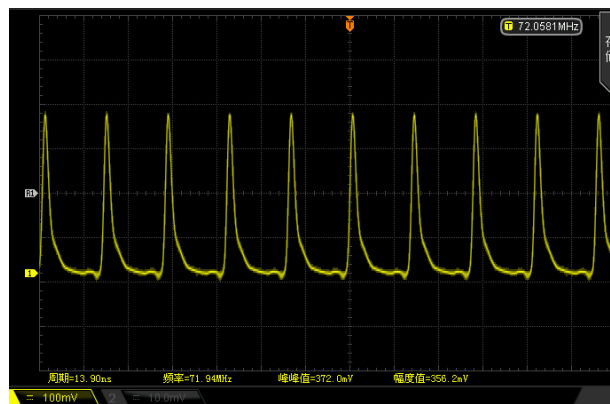
### 产品指标

参数	单位	数值
波 长	nm	1530~1560 可定制
光谱宽度	nm	0.5~50
脉冲宽度	ps	1/10/50/100 或其它
输出功率	mW	1~120 或其它
功率不稳定性	-	< ±1%
重复频率	MHz	20~100(可选配重频调节功能)
重复频率不稳定性	Hz	< 100
单脉冲能量	nJ	>1
偏 振 态	-	线偏振
输出光纤类型	-	保偏光纤 1m
光学连接器类型	-	FC/APC, 慢轴对准卡槽
预热时间	min	< 1
控制方式	-	按键
同步电信号接口	-	SMA
供 电	-	100~240V AC, <30W(台式), 5V DC, <20W(模块)
尺 寸	mm	260(L) X 280(W) x 120(H) 台式; 200(L) X 121(W) x 20(H) 模块
工作温度	-	5 ~ 35° C
工作湿度	-	0~70%





Time(ps)



### 选型信息

	①	②	③	④	⑤	⑥	⑦	⑧
MCP SPL	工作波长	脉宽(ps)	平均功率 (mW)	重频(MHz)	尾纤类型	尾纤长度	连接头类型	封装类型
	1550-1550nm	1-1	10-10mW	20-20	S2-SMF-28e	0-法兰	N-None	T-台式
	1560-1560nm	10-10	50-50mW	80-80	P15-PM1550	1-1m	FP-FC/PC	M-模块
	S-其它	50-50	100-100mW	100-100		10-10m	FA-FC/APC	
		100-100	S-其它	S-其它		S-其它	S-其它	
		S-其它						

**选型参考** MCP SPL-1550-100-100-100-S2-10-FA-T

皮秒脉冲光纤激光器，中心波长 1550nm，100ps 脉宽，平均功率 100mW，100MHz 重频，光纤类型 SMF-28e，2mm 套管，尾纤长度 10 米，FC/APC，台式。

如需要了解详细信息请与我们联系，我们有保留指标修订而不预先通知的权利。